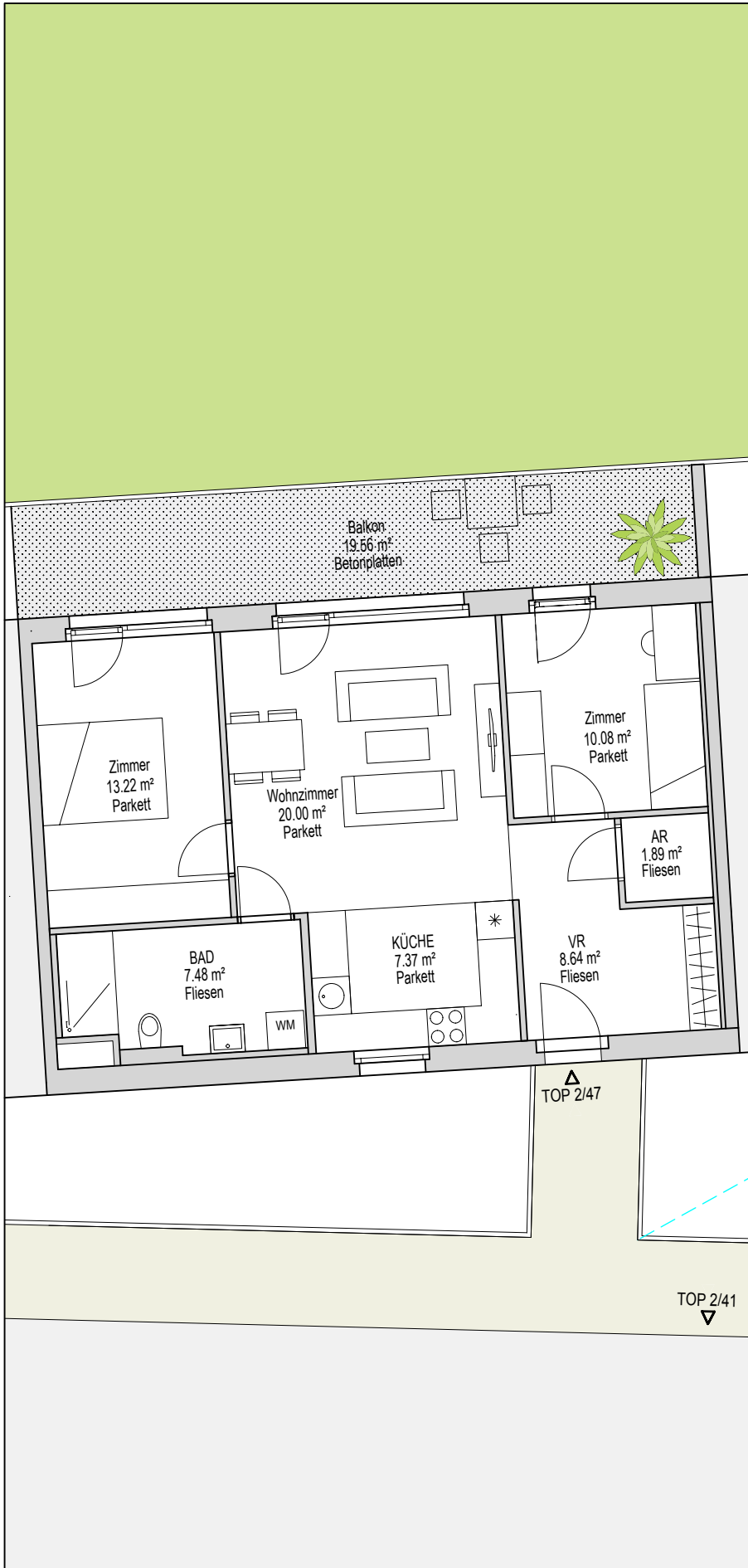


Leben IM DORF



BAUTEIL 2 2.OG TOP2/47

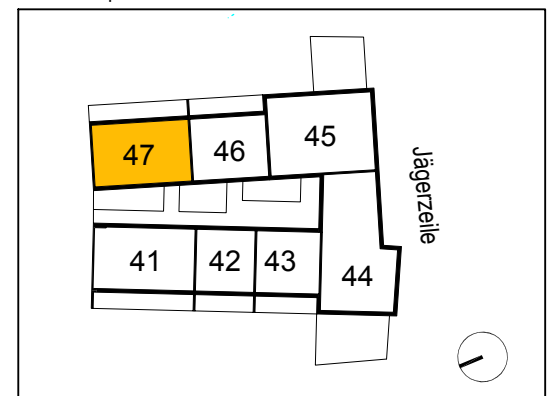
3 Zimmer Wohnung

Wohnnutzfläche:	68.68 m ²
Balkon:	19.56 m ²
Terrasse:	00.00 m ²
Garten:	00.00 m ²
Einlagerungsraum:	EG
Garagenstellplatz:	UG

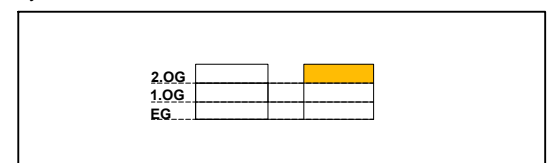
Es gilt die jeweils gültige Bau- und Ausstattungsbeschreibung. Änderungen während der Bauausführung vorbehalten.

Möbliervorschlag - dargestellt
Einrichtungsgegenstände sind nicht Teil der Wohnungsausstattung.

Übersichtsplan



Systemschnitt



M:1/100

0m 5m